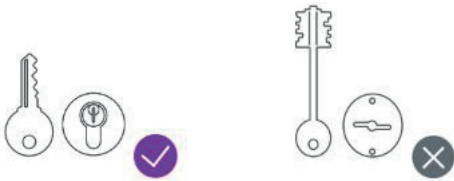


# SCLAK

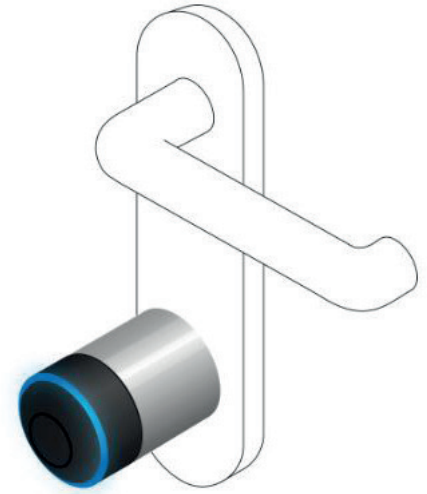
ANDORRA  
L'ACCÉS MÉS INTEL·LIGENT I SEGUR

## Instal·lar **SCLAKCYLINDER**

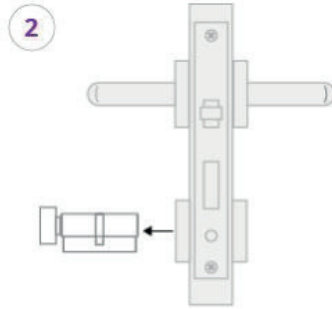
**SCLAK** és compatible amb panys amb un cilindre de perfil europeu estàndard.



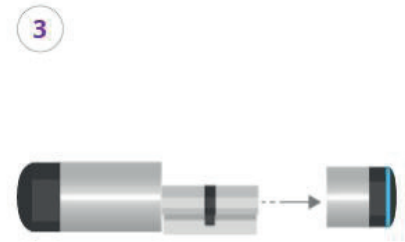
Si el cilindre és europeu    Si el cilindre és de doble mapa



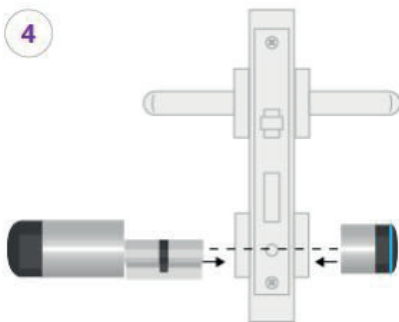
Utilitza un tornavís per extreure el cilindre de la porta.



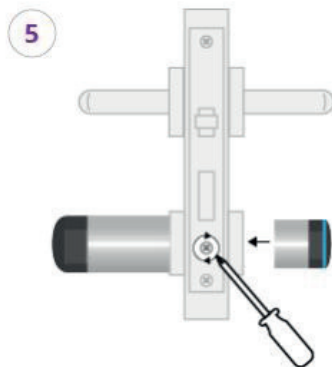
Retira el cilindre després de treure el cargol interior.



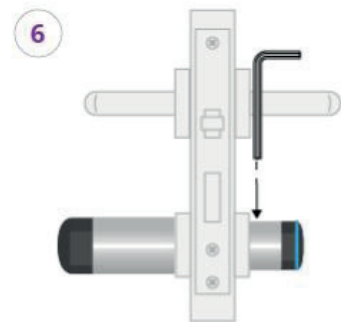
Retira els cargols del comandament extern de **SCLAKCYLINDER** (utilitzant la clau Allen inclosa en el paquet) i extreu-lo.



Insereix el cilindre **SCLAKCYLINDER** en l'orifici del pany des de l'interior de la porta; torna a muntar el comandament extern.



Bloqueja el cilindre amb el cargol de fixació.



Fixa el comandament extern amb la clau Allen.

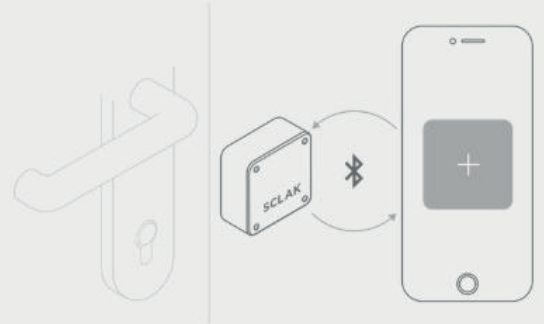
# SCLAK

ANDORRA

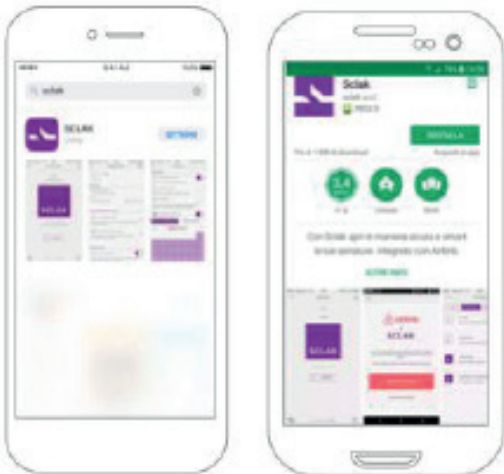
L'ACCÉS MÉS INTEL·LIGENT I SEGUR

## Activar SCLAKCYLINDER

Per activar **SCLAKCYLINDER** necessites tenir un telèfon intel·ligent (*smartphone*) compatible i el codi d'activació inclòs en el paquet del producte.



### 1. DESCARREGA'T L'APLICACIÓ



### 2. INSERTA EL CODI



Introdueix el codi d'activació de 12 dígits que es troba a l'interior del paquet.

# SCLAK

ANDORRA

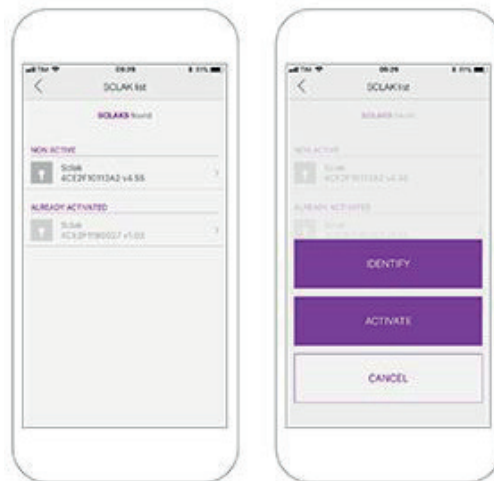
L'ACCÉS MÉS INTEL·LIGENT I SEGUR

## 3. CREA UN COMPTA



Introdueix les dades requerides.

## 4. IDENTIFICA EL TEU DISPOSITIU SCLAK



Selecciona el dispositiu **SCLAK** que apareix actiu a la llista i prem el botó INSTAL·LAR per continuar amb el procés d'instal·lació.

Si el teu dispositiu **SCLAK** no apareix a la llista, comprova que estigui correctament alimentat per corrent.

## 5. CONFIGURA EL CILINDRE



### PANY DE PROVA

Estableix les preferències del dispositiu i prova l'operació correcta. Configura nom i posició.



### INSEREIX UN NOM I UNA UBICACIÓ

Estableix el nom, la descripció del dispositiu i l'ubicació.

## 6. ESTABLEIX UN ADMINISTRADOR



### CREA UN NOU USUARI

Crea un contacte a la llibreta d'adreces amb les dades de l'administrador.



### AFEGEIX EL CONTACTE

Selecciona el contacte de la llibreta d'adreces. Estableix-lo com a administrador i propietari.



### ESTABLEIX-TE COM A PROPIETARI

Crea i administra Propietaris com administrador i utilitza **SCLAK** com propietari.

## CONTACTA'NS

El teu mòbil és la teva càmera de fotos, el teu navegador GPS, la teva targeta de crèdit... i ara amb **SCLAK**, serà també la clau per a poder obrir totes les portes.

