

## Instal·lar **SCLAKGEAR-A**

Segueix els passos que es detallen a continuació per a instal·lar correctament el teu dispositiu **SCLAK**.

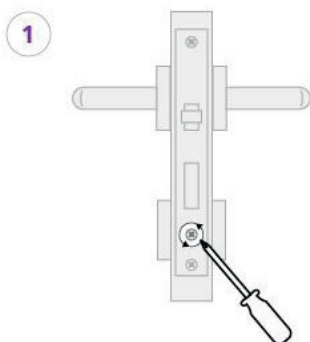


## ABANS DE COMENÇAR

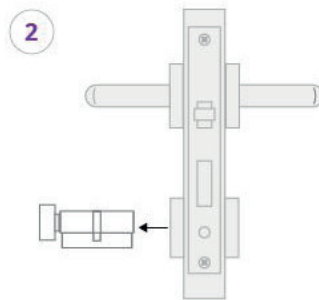


Si el cilindre és europeu    Si el cilindre és de doble mapa

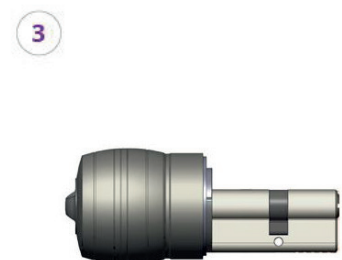
- ✓ Necessitaràs un tornavís amb punta d'estrella per retirar el cargol de subjecció del pany.
- ✓ Assegura't d'haver carregat correctament les bateries recarregables d'aquest cilindre motoritzat (el port micro USB de càrrega està situat a la part superior del pom, a l'interior de la porta).
- ✓ Necessitaràs les claus físiques que s'inclouen amb el cilindre.



1 Utilitza un tornavís per extreure el cilindre de la porta.



2 Retira el cilindre.

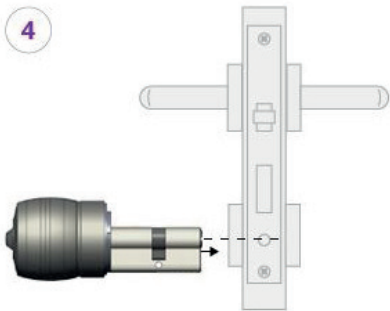


3 Agafa el cilindre **SCLAKGEAR-A**.

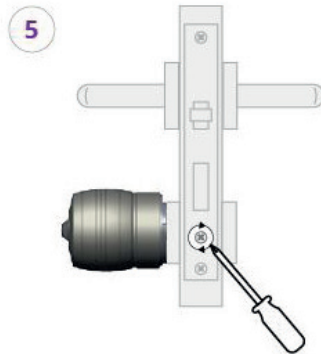
# SCLAK

## ANDORRA

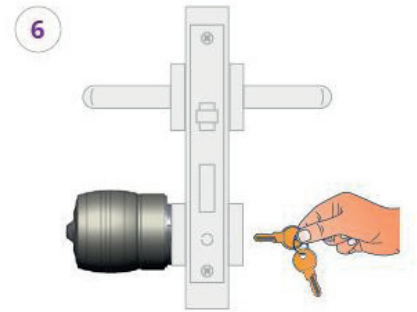
L'ACCÉS MÉS INTEL·LIGENT I SEGUR



Insereix el cilindre **SCLAKGEAR-A** en l'orifici del pany des de l'interior de la porta.



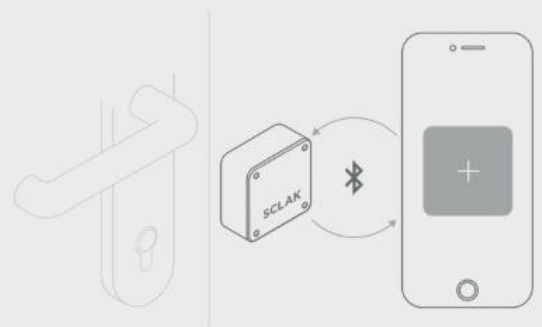
Introdueix el cargol de fixació del pany de manera que el cilindre motoritzat **SCLAKGEAR-A** quedi fixat en la posició correcta. Has de poder moure la lleva del cilindre, accionant els botons d'obertura o tancament situats en el pom (verifica que el moviment és correcte).



Introdueix les còpies de les claus físiques (es proporcionen diverses còpies), per verificar que totes permeten l'obertura manual correctament.

## Activar **SCLAKGEAR-A**

Per activar **SCLAKGEAR-A** necessites tenir un telèfon intel·ligent (*smartphone*) compatible i el codi d'activació inclòs en el paquet del producte.

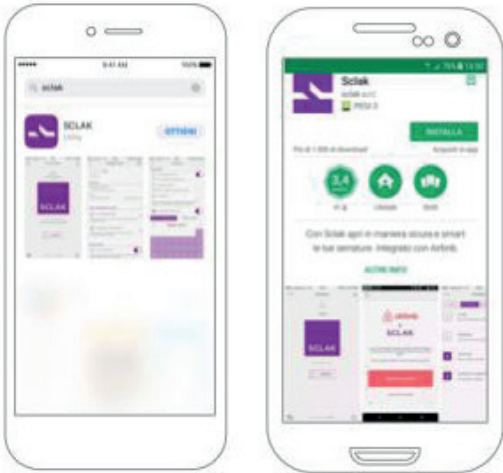


# SCLAK

## ANDORRA

L'ACCÉS MÉS INTEL·LIGENT I SEGUR

### 1. DESCARREGA'T L'APLICACIÓ



### 2. INSERTA EL CODI



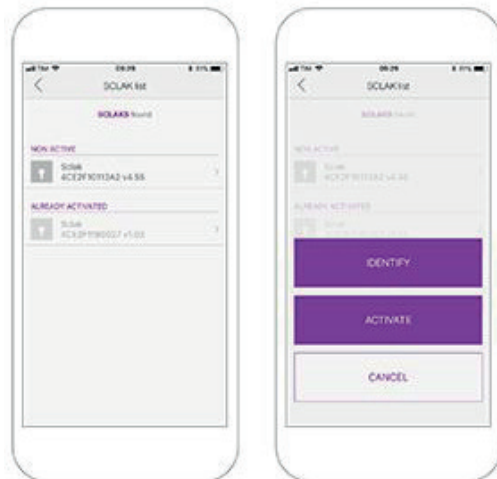
Introdueix el codi d'activació de 12 díigits que es troba a l'interior del paquet.

### 3. CREA UN COMPTA



Introdueix les dades requerides.

### 4. IDENTIFICA EL TEU DISPOSITIU SCLAK



Selecciona el dispositiu **SCLAK** que apareix actiu a la llista i prem el botó **INSTAL·LAR** per continuar amb el procés d'instal·lació.

Si el teu dispositiu **SCLAK** no apareix a la llista, comprova que estigui correctament alimentat per corrent.

## 5. CONFIGURA EL CILINDRE



### PANY DE PROVA

Estableix les preferències del dispositiu i prova l'operació correcta.  
Configura nom i posició.



### INSEREIX UN NOM I UNA UBICACIÓ

Estableix el nom, la descripció del dispositiu i l'ubicació.

## 6. ESTABLEIX UN ADMINISTRADOR



### CREA UN NOU USUARI

Crea un contacte a la llibreta d'adreces amb les dades de l'administrador.



### AFEGEIX EL CONTACTE

Selecciona el contacte de la llibreta d'adreces. Estableix-lo com a administrador i propietari.



### ESTABLEIX-TE COM A PROPIETARI

Crea i administra Propietaris com administrador i utilitza **SCLAK** com propietari.

## CONTACTA'NS

El teu mòbil és la teva càmera de fotos, el teu navegador GPS, la teva targeta de crèdit... i ara amb **SCLAK**, serà també la clau per a poder obrir totes les portes.

